

CONTO AO REDOR DO FOGO

DE COMO CARDOSO VEIO À PÉ DE PARNAÍBA A OURÉM E DE COMO
ELE CONSEGUIU ENCONTRÁ-LO

PARA ORQUESTRA E SONS GRAVADOS

UMA HOMENAGEM A MESTRE CARDOSO

DE VALÉRIO FIEL DA COSTA

SÃO PAULO, SETEMBRO DE 2008.

fieldacosta@gmail.com

Instrumentação:

Piccolo

Flautas 1.2

Oboé

Clarinetas 1.2

Fagotes 1.2

Trompas 1.2.3.4

Trompetes 1.2

Trombones 1.2

Tuba

Percussão 1

Tímpanos; Gran Cassa; Prato Suspenso; Queixada; Wood Block; Triângulo; Piano

Percussão 2

Xilofone; Wood Block; Piano

Percussão 3

**Campanas Tubulares; Tantom; Prato Suspenso; Prato a 2; Wood Block; Slapstick; Molho; Apito;
Triângulo; Gran Cassa; Piano**

Percussão 4

Tantom; Caixa Clara; Tontons; Prato Suspenso; Slapstick; Campanas Tubulares; Piano

Violinos 1

Violinos 2

Violas

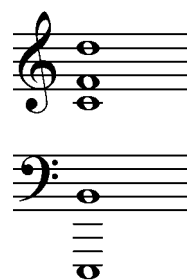
Violoncellos

Contrabaixos

Sons Gravados

PREPARANDO O PIANO

Antes do início da peça deve-se posicionar embaixo das cordas ...



...do piano de cauda , fios de nylon resinados com breu. Este recurso serve para sustentação de notas através de fricção direta nas cordas. O percussionista deve operar usando as duas mãos, cada uma numa extremidade do fio, realizando um movimento transversal à corda mantendo-a em vibração como ocorre com instrumentos de corda com arco.

Logo percebe-se que não é necessário forçar as cordas para extrair um resultado aceitável. Alguém deve, porém, manter o pedal dos abafadores ativado durante todo o processo para tanto.

Um resultado mais efetivo pode ser obtido amplificando o piano. Um microfone de condensador sobre o set seria suficiente. O objetivo aqui não seria o de simplesmente aumentar o volume do piano, mas equalizar seus sons com os sons da orquestra e fazê-los sair de altofalantes de modo a confundi-los com os sons gravados que surgem ao final da peça.

A tampa do piano deve ser previamente retirada para facilitar o acesso dos músicos às cordas.

ATIVANDO OS SONS GRAVADOS

O CD da peça deve ser ativado mais ou menos a partir do compasso 214 e ser difundido por pelo menos 2 altofalantes a partir do palco. Cuidado na passagem de som para realizar uma boa equalização para que os sons de vento do início do CD se fundam completamente aos sons da orquestra.

ILUMINAÇÃO NO FINAL DA PEÇA

A partir do compasso 251, quando o fagote executa a última nota da orquestra, as luzes do teatro devem iniciar um fade-out. Os percussionistas ao piano devem tomar cuidado para não se perderem pois ainda restarão algumas notas a serem executadas depois desse momento. Sugiro decorar suas partes.

FINAL

A peça conclui-se assim que cessarem os sons gravados. A luz pode ser reacendida (sugiro fade-in lento) para a saudação (ou agressão) da platéia.